

INIUM VEGAN

COLOR
HAIR HEALTY



EXPERTOS EN COLORACIÓN CAPILAR
HAIR COLOR EXPERTS

VEGAN TREATMENT HAIR COLOR

Essentials oils and extracts

Una coloración más saludable y con mayor respeto por la sensibilidad de la piel. Hasta un 92% de ingredientes naturales con una selección de 10 aceites y extractos naturales que cuidan y rejuvenecen la fibra capilar, al mismo tiempo que potencian cada tonalidad de color. 37 tonos inspirados en el bienestar, con un poder regenerador e iluminador y con una total cobertura de canas. Protege sin alterar su eficacia. *Apto para veganos.*

A healthier coloration and with greater respect for the sensitivity of the skin. Up to 92% natural ingredients with a selection of 10 natural oils and extracts that care for and rejuvenate the hair fiber, while enhancing each color tone. 37 shades inspired by well-being, with regenerative and illuminating power and full coverage of gray hair. Protects without altering its effectiveness. *Suitable for vegans.*

Une coloration plus saine et avec un plus grand respect de la sensibilité de la peau. Jusqu'à 92% d'ingrédients naturels avec une sélection de 10 huiles et extraits naturels qui soignent et rajeunissent la fibre capillaire, tout en améliorant chaque tonalité de couleur. 37 teintes inspirées du bien-être, au pouvoir régénérant et éclairant et à la couverture complète des cheveux gris. Protège sans altérer son efficacité. *Adaptés pour les végétaliens.*

Uma coloração mais saudável e com maior respeito pela sensibilidade da pele. Até 92% de ingredientes naturais com uma seleção de 10 óleos e extratos naturais que cuidam e rejuvenescem a fibra capilar, realçando cada tom de cor. 37 tonalidades inspiradas no bem-estar, com poder regenerador e iluminador e cobertura total dos cabelos grisalhos. Protege sem alterar a sua eficácia. *Adequado para os vegans.*

ZERO
%

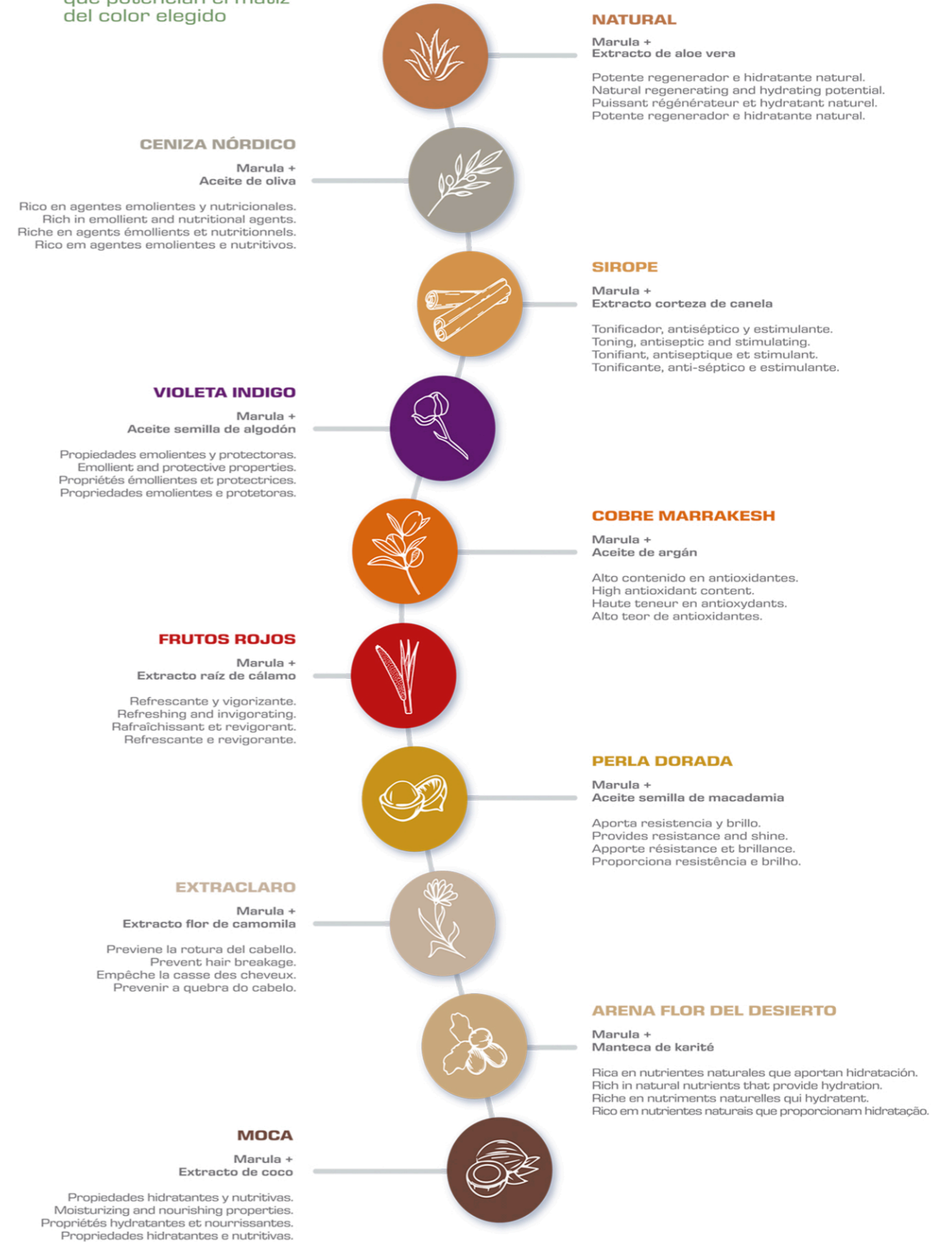
AMMONIA
PARABENS
DIMETHICONE
DRYING ALCOHOLS
MINERAL OILS
RESORCINOL
PARFUM
PPD

UP TO 92% NATURAL ORIGIN

COLORACIÓN CAPILAR PROFESIONAL
SEGURA Y DELICADA

ALTO RENDIMIENTO

Agentes activos naturales que potencian el matiz del color elegido



NATURAL - NATURAL



RUBIO SÚPER CLARO
SUPER LIGHT BLOND
BLOND SUPER CLAIR
LOURO SUPER CLARO

RUBIO MUY CLARO
VERY LIGHT BLOND
BLOND TRÈS CLAIR
LOURO MUITO CLARO

RUBIO CLARO
LIGHT BLOND
BLOND CLAIR
LOURO CLARO

RUBIO MEDIO
MEDIUM BLOND
BLOND MOYEN
LOURO MÉDIO



RUBIO OSCURO
DARK BLOND
BLOND FONCÉ
LOURO ESCURO

CASTAÑO CLARO
LIGHT BROWN
CHÂTAÏN CLAIR
CASTANHO CLARO

CASTAÑO MEDIO
MEDIUM BROWN
CHÂTAÏN MOYEN
CASTANHO MÉDIO

NEGRO COOL
COOL BLACK
NOIR COOL
PRETO COOL

92%

UP TO NATURAL ORIGIN

PERLA DORADA - GOLDEN PEARL



RUBIO MUY CLARO P. DORADA
GOLDEN P. VERY LIGHT BLOND
BLOND TRÈS CLAIR P.DORÉ
LOURO M. CLARO P. DOURADA

RUBIO CLARO P. DORADA
GOLDEN P. LIGHT BLOND
BLOND CLAIR P. DORÉ
LOURO CLARO P. DOURADA



RUBIO MEDIO P. DORADA
GOLDEN P. MEDIUM BLOND
BLOND MOYEN P. DORÉ
LOURO MÉDIO P. DOURADA

EXTRA CLARO - EXTRALIGHT



EXTRA CLARO NATURAL
NATURAL EXTRALIGHT
EXTRA CLAIR NATUREL
EXTRA CLARO NATURAL



EXTRA CLARO IRISADO
IRISED EXTRALIGHT
EXTRA CLAIR IRISÉ
EXTRA CLARO IRISÉ

1:3

MIX

CENIZA NÓRDICO - NORDIC ASH



RUBIO MUY CLARO CENIZA
VERY LIGHT ASH BLOND
BLOND TRÈS CLAIR CENDRÉ
LOURO MUITO CLARO CINZA

RUBIO CLARO CENIZA
ASH LIGHT BLOND
BLOND CLAIR CENDRÉ
LOURO CLARO CINZA

RUBIO MEDIO CENIZA
ASH MEDIUM BLOND
BLOND MOYEN CENDRÉ
LOURO MÉDIO CINZA

RUBIO OSCURO CENIZA
ASH DARK BLOND
BLOND FONCÉ CENDRÉ
LOURO ESCURO CINZA

CASTAÑO CLARO CENIZA
ASH LIGHT BROWN
MARRON CLAIR CENDRÉ
MARRON CLARO CINZA

ARENA FLOR DEL DESIERTO - DESERT FLOWER SAND



RUBIO SÚPER CLARO ARENA
SUPER LIGHT SAND BLOND
BLOND SUPER CLAIR SABLE
LOURO SUPER CLARO AREIA

RUBIO MUY CLARO ARENA
VERY LIGHT SAND BLOND
BLOND TRÈS CLAIR SABLE
LOURO MUITO CLARO AREIA

RUBIO CLARO ARENA
SAND LIGHT BLOND
BLOND CLAIR SABLE
LOURO CLARO AREIA

SIROPE - SYRUP



RUBIO CLARO SIROPE
SYRUP LIGHT BLOND
BLOND CLAIR SIROP
LOURO CLARO XAROPE

RUBIO MEDIO SIROPE
SYRUP MEDIUM BLOND
BLOND MOYEN SIROP
LOURO MÉDIO XAROPE

RUBIO OSCURO SIROPE
SYRUP DARK BLOND
BLOND FONCÉ SIROP
LOURO ESCURO XAROPE

VIOLETA INDIGO - INDIGO VIOLET



CASTAÑO CLARO VIOLETA
LIGHT BROWN VIOLET
MARRON CLAIR VIOLETA
MARRON CLARO VIOLETA

MOCA - MOCHA

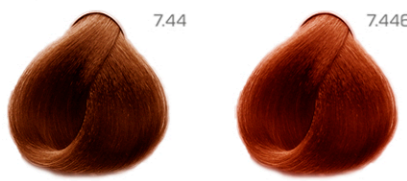


RUBIO MEDIO MOCA
MOCHA MEDIUM BLOND
BLOND MOYEN MOCA
LOURO MÉDIO MOCHA

RUBIO OSCURO MOCA
MOCHA DARK BLOND
BLOND FONCÉ MOCA
LOURO ESCURO MOCHA

CASTAÑO CLARO MOCA
LIGHT BROWN MOCHA
CHÂTAÏN CLAIR MOCA
CASTANHO CLARO MOCHA

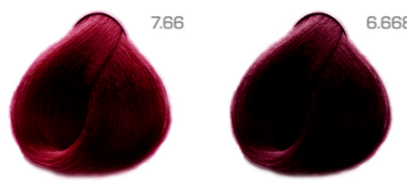
COBRE MARRAKESH - COPPER



COBRE CAJÚN
CAJUN COPPER
CUIVRE CAJUN
CAJUN COBRE

COBRE AZAFRÁN
SAFFRON COPPER
CUIVRE AU SAFRAN
AÇAFRÃO COBRE

FRUTOS ROJOS - BERRIES



ROJO FRESA
STRAWBERRY RED
ROUGE FRAISE
MORANGO VERMELHO

ROJO CHERRY
CHERRY RED
ROUGE CERISE
VERMELHO CEREJA

POWER TOOLS



NARANJA
ORANGE
ORANGE
LARANJA

ROJO
RED
ROUGE
VERMELHO

COOL TOOLS



PÚRPURA
PURPLE
POURPRE
PÚRPURA

AZUL
BLUE
BLEU
AZUL

ACLARADOR DE TONO
TONE LIGHTENER
ÉCLAIRCISSANT DE TON
ILUMINADOR DE TOM

MINIUMEGAN



PREPARACIÓN Mezclar en un bol no metálico con Oxicleam Vegan en las siguientes proporciones:
PREPARATION Mix in a non-metallic bowl with Vegan's Oxicleam whit the following proportions:
PRÉPARATION Mélanger dans un bol non métallique avec Oxicleam Vegan, dans les proportions suivantes :
PREPARAÇÃO Misturar numa tigela não metálica com Oxicleam Vegan nas proporções seguintes:

Importante Realizar la mezcla con báscula para una medición exacta sin pérdida del producto.
Important Make the mixture with a scale for an exact measurement without loss of the product.
Important Effectuez le mélange avec une balance pour une mesure exacte sans perte de produit.
Importante Faça a mistura com uma balança para uma medição exata sem perda do produto.

MEZCLA - mix - mélanger - mistura

100ml INIUM VEGAN + 10/20/30 VOL OXI. VEGAN
30 MINUTOS

CANAS REBELDES - difficult grey hair - cheveux blancs difficiles - cabelo branco difícil

100ml INIUM VEGAN + 10/20 VOL OXI. VEGAN
40 MINUTOS

EXTRACLARO - extralight - extra clair - extra claro

100ml INIUM VEGAN + 30/40 VOL OXI. VEGAN
45 MINUTOS

APLICACIÓN No lavar los cabellos antes de la aplicación, salvo en casos de cabellos muy grasos, muy sucios o con exceso de residuos (siliconas, resinas, etc.)
APPLICATION Do not wash hair before applying this product, with the exception of very greasy or very dirty hair types (silicones, resins, etc.)
APPLICATION Ne pas laver les cheveux avant l'application, à moins qu'ils soient très gras, très sales ou qu'ils présentent un excès de résidus (silicones, résines, etc.)
APLICAÇÃO Não lavar o cabelo antes da aplicação, excepto no caso de cabelos muito gordurosos, muito sujos ou com excesso de resíduos (silicones, resinas, etc.)



PRIMERA APLICACIÓN
A- Colorear medios y puntas.
B- Diez minutos antes de finalizar el tiempo de pose, aplicar el resto de la crema en raíces.
FIRST APPLICATION
A- Apply color in the middle and the ends.
B- Ten minutes before finishing the time of pose, apply the rest of the cream in roots.
PREMIÈRE APLICATION
A- Teinter longueurs et pointes.
B- Dix minutes avant la fin du temps de pose, appliquer le reste de la crème sur les racines.
PRIMEIRA APLICAÇÃO
A- Pintar o meio e as pontas.
B- Dez minutos antes de acabar o tempo de exposição, aplicar o resto do creme nas raízes.



RETOQUES
A- Aplicar sobre raíces.
B- Diez minutos antes de finalizar el tiempo de pose, aplicar el resto de la crema en medios y puntas.
ADDITIONAL TOUCH UPS
A- Apply to roots.
B- Ten minutes before colouring, period ends add to mid lengths and ends.
RETOUCHE
A- Appliquer sur les racines.
B- Dix minutes avant la fin du temps de pose, appliquer le reste de la crème sur longueurs et pointes.
RETOQUES
A- Aplicar sobre as raízes.
B- Dez minutos antes de acabar o tempo de exposição, aplicar o resto do creme no meio e nas pontas.



MAPA DE TONALIDADES
Tonalities map
Carte des tonalités
Carta de tonalidades

NUMERING
SECUNDARI REFLECT
7.771 TERTIARY REFLECT
PRIMARY REFLECT
SHADE

NATURAL COLOR	RESIDUAL COLOR	CORRECTION
1 BLACK	DARK RED	DARK GRAY
2 DARKEST BROWN	RED	GRAY
3 DARK BROWN	RED ORANGE	GRAY BLUE
4 BROWN	ORANGE RED	BLUE GRAY
5 LIGHT BROWN	ORANGE	BLUE
6 DARK BLONDE	YELLOW ORANGE	PURPLE BLUE
7 BLONDE	YELLOW	PURPLE
8 LIGHT BLONDE	PALE YELLOW	PALE PURPLE
9 VERY LIGHT BLONDE	VERY PALE YELLOW	VERY PALE PURPLE
10 EXTRA LIGHT BLONDE		

DESPUÉS DEL TRATAMIENTO DE COLOR Emulsionar y aclarar a fondo con agua tibia. Lavar con el champú protección color Ba'bèls y aplicar mascarilla protección color Ba'bèls.
AFTER COLOR TREATMENT Emulsify and rinse well with warm water. Wash with protect color Ba'bèls shampoo and apply protect color Ba'bèls mask.
APRÈS LE TRAITEMENT DE COULEUR Emulsionner et rincer à fond à l'eau tiède. Laver les cheveux avec le shampooing de protection couleur Ba'bèls et appliquer un masque de protection couleur Ba'bèls.
DEPOIS DO TRATAMENTO DA COR Emulsionar e aclarar a fundo com água tépida. Lavar com o champô proteção Color Ba'bèls e aplicar mascara proteção Color Ba'bèls.

SENSIBILIDAD Las personas pueden ser alérgicas a cualquier producto, algunas lo son a los colorantes capilares. Realice una prueba de sensibilidad 48 horas antes de cada utilización del producto, incluso si ya ha utilizado antes productos de coloración. En un recipiente no metálico, vierta 1 parte de Levcolor Inium y 1% de oxidante en crema. Cierre cuidadosamente ambos envases y consérvelos para su utilización 48 horas después. Mézclelo bien con un utensilio no metálico. Limpie ahora una pequeña superficie de la piel de detrás de la oreja con un algodón empapado en alcohol. Quite cualquier objeto metálico próximo a la zona. Aplique sobre ella un poco de la mezcla anterior con la ayuda de un bastoncito de algodón. Repita la operación un par de veces más, espere 48 horas sin lavar esta zona. Si al cabo de este periodo no se aprecian enrojecimientos ni otras alteraciones cutáneas, entonces puede ya proceder a teñir sus cabellos. En caso contrario, enjuague inmediatamente la zona y no use este producto en ningún caso.
SENSIBILITY People may be allergic to any product, including hair color. We recommend you carry out a sensitivity test 48 hours before each product application. Place 1 part Levcolor Inium and 1% parts cream developer in a non metallic bowl. Seal both products carefully and store ready for use 48 hours later. Mix well with a non metallic instrument. Now clean a small area of skin behind the ear with alcohol soaked cotton wool. Remove any metallic objects close to this area. Apply a little of the mixture to this area then repeat application a couple more times. Do not wash the area for 48 hours. If after this period no redness can be seen, and no other skin alterations noted, you may then proceed with hair coloring. If a reaction occurs rinse immediately and do not use the product under any circumstances.
SENSIBILITÉ Les personnes peuvent être allergiques à n'importe quel produit, certaines sont allergiques aux colorants capillaires. Effectuer un test de sensibilité 48 heures avant l'utilisation du produit, même si vous avez utilisé des produits de coloration avant. Dans un récipient non métallique versez 1 partie de Levcolor Inium et 1% d'oxidant en crème. Refermer bien les deux récipients et gardez-les pour son utilisation 48 heures après. Mélangez-le bien avec un ustensile non métallique. Nettoyez une petite zone de peau derrière l'oreille avec du coton imbibé d'alcool. Enlevez tout objet métallique près de la zone. Appliquez sur celle-ci une petite quantité du mélange à l'aide d'un coton-tige. Répétez l'opération deux fois de plus, attendez 48 heures sans laver cette zone. Si après cette période on n'apprécie pas de rougeurs ou d'autres altérations cutanées, vous pouvez procéder à teindre les cheveux. Autrement, rincez immédiatement la zone et n'utilisez pas ce produit en aucun cas.
SENSIBILIDADE As pessoas podem ser alérgicas a qualquer produto, algumas são aos colorantes capilares. Realize a prova de sensibilidade 48 horas antes da utilização do produto, inclusive se já utilizou produtos de coloração. Num recipiente não metálico, verta 1 parte de Levcolor Inium e 1% de creme oxidante. Feche cuidadosamente ambas as embalagens e e conserve para utilizar passado 48 horas. Misture bem com um utensílio não metálico. Limpe uma pequena área da pele por detrás da orelha com algodão embebido em álcool. Limpe o contacto de qualquer objeto metálico junto da zona limpa. Aplique sobre a pele um pouco da mistura com a ajuda de um cotonete. Repita a aplicação um par de vezes, espere 48 horas sem lavar essa zona. Se após esse período não aparecer vermelhidão, nem outras alterações na pele, então pode proceder à aplicação da tinta nos seus cabelos. Caso contrário, enxágue imediatamente a área e não use este produto em nenhum caso.

